

簡単設置で、効果の**持続期間**が長い！

業務用

EARTH PROFESSIONAL

アース・コルテニンCB



タバコシバンムシの発生を抑制して

混入リスク低減

POINT
1

交信かく乱性フェロモン剤の効果で、
次世代の発生を抑制！

POINT
2

安全性の高い性フェロモン剤

POINT
3

3ヵ月安定して揮散し、効果を発揮！

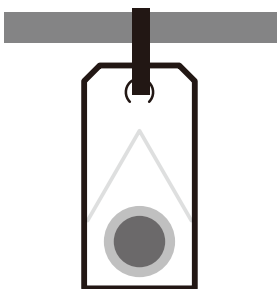
※使用環境により異なります

※イメージ画像

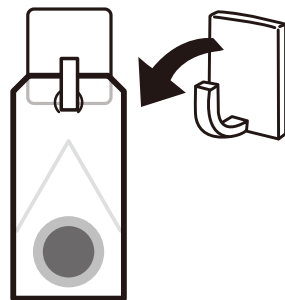


設置方法

市販の結束バンドや壁掛用フックなどに吊るすだけ！



結束バンド等で設置可能。



穴があるのでフックなどに
吊り下げ可能。

※結束バンドや壁掛用フックは付属していません。

設置場所

タバコシバンムシが生息しやすい
食品工場や食品倉庫などで使用可能！

食品工場



食品倉庫



アース・コルテニンCBの詳しい内容は、裏面をご覧ください

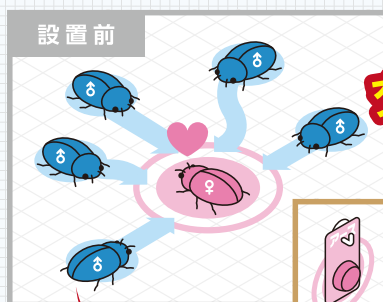
交信かく乱性フェロモン剤とは？



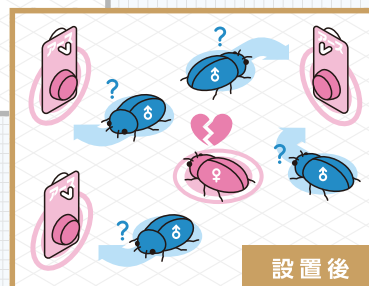
タバコシバンムシは、体長2～3mmで赤褐色で、黄色の短毛で覆われています。

アース・コルテニンCBから揮散される高濃度の性フェロモンによって、惑わされたオス成虫はメスの位置がわからなくなります。

交尾ができず、結果として次世代の発生を防ぐ。

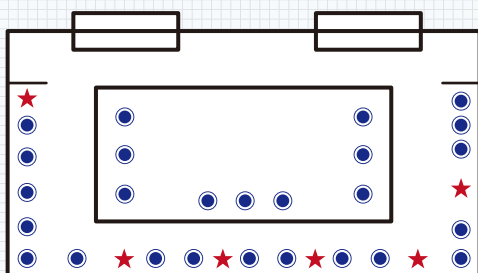


**交尾活動を抑制し、
成虫の発生低減！**



使用方法

設置例



50～100㎡ あたり1個の割合で設置、同じ場所に複数個設置する場合、互いの間隔が5m程度となるようにします。窓やドアからは5m離れた位置に設置。

●:アース・コルテニンCB ★:アース・コレクトモニターCB

効果検証方法



- 1 アース・コレクトモニターCB (別売) を設置し、現状の捕獲数を把握
- 2 本品を設置
- 3 1～1.5 ヶ月ごとに①の捕獲数を再調査



業務用 アース・コルテニンCB



入 数：15個入／袋

ケース：10袋入

有効期間：3ヵ月(使用環境により異なる)

適用害虫：タバコシバンムシ

使用場所：食品工場(精米、製菓、製粉、製麺など)食品倉庫など

有効成分：セリコルニン

【安全対策】●使用前に本ラベルをよく読んでから使用すること。●定められた使用方法を厳守すること。●取扱い後は眼や手をよく洗うこと。●汚染された作業衣は作業場から出さないこと。●保護手袋、保護衣、保護眼鏡、保護面を着用すること。



地球を、キモチいい家に。

アース製薬株式会社 AWS

お客様から
お気づきを頂く窓口



0120-81-6456

〒101-0048 東京都千代田区神田司町2-12-1 【営業時間】9:00～17:00(土、日、祝日を除く)